



PERMANENCE DU MAIRE ET DES ADJOINTS

Joseph THEBAULT, Maire, reçoit sur rendez-vous (02 99 06 18 20).
Par ailleurs, les adjoints reçoivent pour les sujets relevant de leur délégation.
La Mairie sera ouverte les **samedis 2 et 23 mai** (9h30-12h00).
Les prochaines séances du Conseil municipal se tiendront les **lundi 4 mai, 1^{er} juin et 22 juin** à 20h dans la Salle du Conseil de la mairie.

COMMÉMORATION DE L'ARMISTICE 08/05

La commémoration de l'Armistice du 8 mai 1945 sera célébrée le **vendredi 8 mai 2026**. Rassemblement des drapeaux à la Mairie à 11h, suivie du dépôt de gerbe au Monument aux Morts.
Cette cérémonie est publique et ouverte à tous.

CAMPAGNE DÉCLARATIVE IMPOTS

Dans la perspective de la campagne déclarative 2025 qui s'est ouverte le **9 avril**, voici ci-contre la liste des permanences sans rendez-vous que tiendront les agents des Finances publiques en Ille-et-Vilaine.

Secteur de Montfort-sur-Meu

France Services de Saint-Méen-le-Grand : 28 avril et 12 mai (matin)
France Services de Plélan-le-Grand : 30 avril et 21 mai (après-midi)
France Services de Romillé : 30 avril et 21 mai (matin)
Mairie de Montauban-de-Bretagne : 29 avril (après-midi)

DISPOSITIF ARGENT DE POCHE

Tu as 16 ans révolus et moins de 18 ans, tu es bédéenne ou bédéen et tu souhaites t'impliquer au service de ta commune cet été en gagnant de l'argent de poche ?

Tu peux remplir un dossier d'inscription disponible à l'accueil de la mairie, sur la page Facebook « Bédée : Enfance & Jeunesse », ou téléchargeable sur le portail famille de Bédée et sur le site de la mairie.

Ce dossier est à déposer **avant le vendredi 5 juin 12h** à la mairie.

VENTE DE VÉLOS D'OCCASION CYCLOYEN 30/05

Eurêka Emplois Services organise une grande vente de vélos et d'outils d'occasion le **samedi 30 mai** de 10h à 12h30 au Parc de Launay Quéro à Montfort sur Meu, route de Breteil.

Cette action s'inscrit dans le cadre du travail de leur atelier d'insertion mécanique : des vélos et des outils destinés au rebut sont récupérés dans différents Centres d'Apport Volontaire dans le cadre d'un partenariat avec le SMICTOM Centre Ouest 35. Ils sont remis en état par des salariés en réinsertion, encadrés par un responsable et accompagnés dans leurs démarches vers le retour à l'emploi par une conseillère en insertion professionnelle. Ils sont par la suite proposés à la vente à des prix intéressants aux adhérents de l'Association.

En achetant un cycloïen, vous réalisez un acte citoyen, responsable et solidaire, et participez à l'économie circulaire, au développement durable et à l'insertion professionnelle des chercheurs d'emploi du territoire.

RAPPEL SUR LA RESPONSABILITÉ DES PROPRIÉTAIRES CANINS



Pour rappel, un chien est considéré divaguant s'il n'est plus sous la surveillance effective de son maître et se trouve hors de portée de voix ou de tout instrument sonore permettant son rappel. Cela ne s'applique pas lors d'une chasse ou dans le cas d'un chien de garde d'un troupeau. Un chien est également considéré divaguant s'il est éloigné de son propriétaire ou de la personne qui en est responsable d'une distance dépassant 100 mètres. **Le maître est tenu de ne pas laisser son chien divaguer et est responsable de son animal, ainsi que du ramassage de ses déjections.**

De plus, au printemps et afin de préserver la faune sauvage lors de la période de reproduction et de nidification, **il est interdit de promener des chiens non tenus en laisse en dehors des allées forestières pendant la période du 15 avril au 30 juin** sous peine de sanctions (amende de 750€ en cas de non-respect).

Enfin, sur la voie publique ainsi qu'à l'étang du Blavon, tous les chiens doivent être tenus en laisse quelle que soit la période de l'année (comme rappelé par affichage à l'étang). Source et renseignements : <https://www.service-public.fr/particuliers/vosdroits/>

VIGILANCE : DÉMARCHAGE À DOMICILE

Le démarchage abusif, qu'il soit téléphonique ou à domicile, génère de nombreux abus notamment auprès des personnes seules, dépendantes et vulnérables. Il se traduit par des ventes forcées, dans des secteurs variés (travaux, souscriptions d'abonnements, assurance, amélioration de l'habitat, ameublement, produits alimentaires, etc).

La mairie vous conseille de ne pas ouvrir à ces démarcheurs et de ne pas les laisser entrer, surtout s'ils sont insistants, même s'ils se présentent avec un badge ou un uniforme, de ne jamais signer aucun document sur papier, tablette ou ordinateur le jour-même, de ne jamais communiquer vos données personnelles et de vous faire accompagner par un tiers dans vos démarches. Ces méthodes de vente peuvent être dommageables pour les administrés tant financièrement que psychologiquement. Au moindre doute, n'hésitez pas à signaler le démarchage en mairie et/ou à la gendarmerie.

TRAVAUX CARREFOUR DE LA MOTTE BOTHEREL

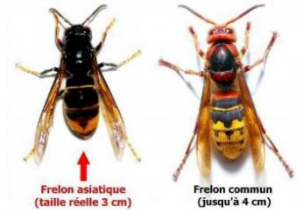
La commune a réalisé des travaux au niveau du carrefour de la Motte Botherel et la « voie parallèle » pour renforcer la sécurité suite à de nombreux accidents. Afin que le stop soit respecté, un plateau surélevé a été réalisé en amont et des barrières de sécurité ont été installées pour sécuriser le passage des piétons.

FRELONS ASIATIQUES

La commune participe à l'éradication du frelon asiatique (qui est une espèce invasive et nuisible).

Si vous pensez avoir découvert un nid, vous avez la possibilité de venir le signaler en mairie, soit en vous rendant à l'accueil, soit par téléphone au 02 99 06 18 20.

Un agent se déplacera sur le site pour vérifier le nid et, si l'identification est confirmée, la destruction sera demandée par la mairie. L'intervention sera prise en charge par Montfort Communauté pour les particuliers uniquement.



RAPPEL : AFFICHAGE SAUVAGE

L'affichage sauvage désigne le fait de coller ou poser des affiches publicitaires ou promotionnelles dans des lieux non autorisés (murs, poteaux, abribus, palissades de chantiers, arbres, etc.) sans accord préalable de la mairie ou du propriétaire.

Pour rappel, coller des affiches sur des murs, palissades, arbres ou mobilier urbain sans autorisation est considéré comme une infraction. Selon l'article L581-29 du Code de l'environnement ainsi que le Règlement Local de Publicité (RLP), **tout affichage en dehors des emplacements prévus à cet effet est illégal et peut entraîner une amende allant de 1 500 € à 7 500 € en cas de récidive.** Les collectivités sont également autorisées à faire enlever les affiches aux frais de l'annonceur.



CONSEIL MUNICIPAL
Liste des Délibérations - 28 mars 2026

PRESENTS (23) : Joseph THEBAULT, **Maire**, Régine LEFEUVRE, Elisabeth ABADIE, Michel HALOUX, Chrystel CAULET, Mathieu LEVILLAIN, Christine PERTUISEL, Raymond BLOUET, **Adjoints**. Annick VIVIEN, Jean RONSIN, Agnès GODREUIL, Francine RABINIAUX, Valérie HAMONIC, Caroline COPPENS, Régis BOUGIS, Flavie ANNE, David LE LARGE, Lydie THEBAULT, Angélique CHARVET, Gwenaëlle PENSIVY, Vincent GRUFFAT, Geoffroy CLAIN, Mathias JOLY.

ABSENTS EXCUSÉS AYANT DONNÉ PROCURATION : Jean-Paul RONSIN à Mathieu LEVILLAIN, Nicolas VOLLE à Régine LEFEUVRE, Pierre PIRON à Raymond BLOUET, Alexis FAUCHEUX à Joseph THEBAULT.

SECRETAIRE de SEANCE : Elisabeth ABADIE.

À défaut de précision, les délibérations sont votées à l'unanimité

PROCES-VERBAL DU 16 FEVRIER 2026 ; arrêté

INDEMNITÉS DE FONCTION DES ADJOINTS

Dans le respect de l'enveloppe globale, le conseil municipal fixe les taux des indemnités de fonctions mensuelles des adjoints à :

- 31 % de l'indice terminal des traitements de la fonction publique pour la 1ère adjointe (soit 1 274,88 €),

- 22,20 % du 2ème au 8ème adjoint (soit 912,54 €).

Le versement interviendra à partir du 1er avril 2026.

Séance levée à 12h25.

CONSEIL MUNICIPAL
Liste des Délibérations - 07 avril 2026

PRESENTS (25) : Joseph THEBAULT, **Maire**, Régine LEFEUVRE, Jean-Paul RONSIN, Elisabeth ABADIE, Michel HALOUX, Chrystel CAULET, Mathieu LEVILLAIN, Christine PERTUISEL, Raymond BLOUET, **Adjoints**. Annick VIVIEN, Jean RONSIN, Francine RABINIAUX, Valérie HAMONIC, Caroline COPPENS, Régis BOUGIS, Nicolas VOLLE, Flavie ANNE, David LE LARGE, Lydie THEBAULT, Angélique CHARVET, Gwenaëlle PENSIVY, Vincent GRUFFAT, Geoffroy CLAIN, Alexis FAUCHEUX, Mathias JOLY.

ABSENTS EXCUSÉS AYANT DONNÉ PROCURATION : Agnès GODREUIL à Annick VIVIEN, Pierre PIRON à Jean-Paul RONSIN

SECRETAIRE de SEANCE : Raymond BLOUET.

AJOUT à L'ORDRE DU JOUR :

Validation d'un ajout ; délégué au SDE

PROCES-VERBAL du 28 MARS 2026 ; arrêté

COMMISSIONS MUNICIPALES PERMANENTES

Le conseil municipal constitue 8 commissions municipales permanentes thématiques. Les commissions reprennent les attributions déléguées aux adjointes et aux adjoints, qui en seront les vice-présidents et animeront les réunions.

Le Maire est président de toutes les commissions. Il animera la commission « urbanisme – aménagement », puisque ce domaine n'est pas délégué à un adjoint.

Commission « Urbanisme et Aménagement » : 12 membres présidée et animée par **Joseph THEBAULT**, Maire et Régine LEFEUVRE, Jean-Paul RONSIN, Christine PERTUISEL, Raymond BLOUET, Jean RONSIN, Francine RABINIAUX, Régis BOUGIS, Nicolas VOLLE, Flavie ANNE, David LE LARGE, Lydie THEBAULT.

Commission « Voirie - Environnement - Agriculture » : 11 membres, présidée par Joseph THEBAULT, vice-présidée par **Jean-Paul RONSIN**, et Régine LEFEUVRE, Elisabeth ABADIE, Raymond BLOUET, Annick VIVIEN, Francine RABINIAUX, Nicolas VOLLE, David LE LARGE, Vincent GRUFFAT, Pierre PIRON.

Commission « Culture, Tourisme » : 9 membres, présidée par Joseph THEBAULT, vice-présidée par **Elisabeth ABADIE** et Michel HALOUX, Chrystel CAULET, Annick VIVIEN, Valérie HAMONIC, Gwenaëlle PENSIVY, Alexis FAUCHEUX, Mathias JOLY.

Commission « Finances – Gestion - Marchés publics » : 12 membres, présidée par Joseph THEBAULT, vice-présidée par **Michel HALOUX**, et Régine LEFEUVRE, Jean-Paul RONSIN, Elisabeth ABADIE, Chrystel CAULET, Mathieu LEVILLAIN, Christine PERTUISEL, Raymond BLOUET, Jean RONSIN, Régis BOUGIS, Geoffroy CLAIN.

Commission « Vie Associative - Sport » : 9 membres, présidée par Joseph THEBAULT, vice-présidée par **Chrystel CAULET**, et Régine LEFEUVRE, Caroline COPPENS, Régis BOUGIS, David LE LARGE, Lydie THEBAULT, Gwenaëlle PENSIVY, Alexis FAUCHEUX.

Commission « Enfance- Jeunesse » : 8 membres, présidée par Joseph THEBAULT, vice-présidée par **Mathieu LEVILLAIN**, et Régine LEFEUVRE, Valérie HAMONIC, Caroline COPPENS, Angélique CHARVET, Vincent GRUFFAT, Mathias JOLY.

Commission « Communication - Commerce » : 9 membres, présidée par Joseph THEBAULT, vice-présidée par **Christine PERTUISEL**, et Régine LEFEUVRE, Elisabeth ABADIE, Agnès GODREUIL, Nicolas VOLLE, Flavie ANNE, Angélique CHARVET, Geoffroy CLAIN.

Commission « Bâtiments et Énergies » : 10 membres, présidée par Joseph THEBAULT, vice-présidée par **Raymond BLOUET**, et Régine LEFEUVRE, Jean-Paul RONSIN, Michel HALOUX, Chrystel CAULET, Valérie HAMONIC, David LE LARGE, Agnès GODREUIL, Pierre PIRON.

CONSTITUTION DU CCAS

Le conseil municipal renouvelle le CCAS et fixe à 17 le nombre d'administrateurs du CCAS pour le mandat 2026 – 2032.

Il élit au scrutin de liste, par 27 voix, Régine LEFEUVRE, Annick VIVIEN, Agnès GODREUIL, Francine RABINIAUX, Valérie HAMONIC, Caroline COPPENS, Flavie ANNE et Gwénaëlle PENSIVY membres du Centre Communal d'Action Sociale.

DELEGATIONS d'ATTRIBUTIONS AU MAIRE

L'article L.2122-22 du Code Général des Collectivités Territoriales liste les domaines relevant de la compétence du conseil municipal, que ce dernier peut déléguer au maire. Les délégations diminuent le nombre de points à inscrire à l'ordre du jour des séances du conseil municipal.

Le conseil municipal donne une délégation d'attributions au maire pour la durée du mandat municipal, en retenant les alinéas 1, 4, 6, 8, 9, 10, 11, 16, 17, 20, 24, 26, 30 et 31 de l'article L.2122-22 du CGCT, assortis de précisions pour certains d'entre eux.

REPRESENTANT COMMUNAL au SDE 35

Le conseil municipal désigne Raymond BLOUET.

Séance levée à 22h00.

ENFANCE ET JEUNESSE

N'hésitez pas à vous abonner à notre **page Facebook** « Bédée : Enfance & Jeunesse » pour suivre toutes nos actualités

ACCUEIL DE LOISIRS LA FOURMILIÈRE

La structure ouvre tous les mercredis, de 7h à 19h, pour les enfants scolarisés ou habitant à Bédée jusqu'à 12 ans.

Inscriptions via le Portail famille 3 semaines avant. Passé ce délai, vous pouvez contacter la directrice de l'Accueil de loisirs.

Renseignements auprès de la directrice de l'Accueil de loisirs :

- 02 99 07 15 91
- accueildeloisirs@ville-bedee.bzh

ESPACE JEUNES

La structure ouvre tous les mercredis de 14h à 18h, pour les adolescents âgés de 11 à 18 ans.

Le programme d'animations est disponible sur la page Facebook « Bédée : Enfance & Jeunesse » ou sur la page d'accueil du Portail famille.

Renseignements auprès de la directrice de l'Espace Jeunes :

- 06 62 56 60 15
- espacejeunes@ville-bedee.bzh

ASSOCIATIONS DE PARENTS D'ÉLÈVES

L'APEEP (Association de Parents d'Elèves des Ecoles Publiques) propose :

- Vente de printemps : vente de produits locaux. Date limite de commande (par retour du bon de commande distribué dans les écoles ou en scannant le QR Code ci-joint) : **lundi 5 mai**. Livraison le **mardi 12 mai** entre 16h et 18h30.
- Vente de bulbes via les réseaux uniquement (page Facebook https://www.facebook.com/apeepbedee35/?locale=fr_FR)



L'APEL (Association de Parents d'Elèves de l'Ecole Saint-Michel) propose :

- Vente de sac avec les dessins réalisés par les enfants. Les bons de commande sont dans le cartable des élèves de l'école Saint-Michel et sont à déposer **avant le lundi 4 mai**.
- Vous pouvez suivre les actualités de l'APEL sur Facebook : <https://www.facebook.com/APELEcoleStMichel/>

FERMETURE DES ÉCOLES LE 15 MAI

Toutes les écoles de la commune seront fermées le **vendredi 15 mai**.

ÉCOLE DE MUSIQUE DU PAYS DE BROCÉLIANDE

RÉINSCRIPTIONS ET PORTES OUVERTES

À PARTIR DU 18/05

L'École de Musique du Pays de Brocéliande est un établissement d'enseignement musical agréé par l'Etat, qui compte 535 élèves et 30 enseignants.

Ayant pour objectif de rendre la pratique artistique et culturelle accessible au plus grand nombre, sa vocation est de former des musiciens amateurs afin qu'ils puissent contribuer au rayonnement culturel du territoire, grâce à une saison culturelle riche et variée et à de nombreux partenariats.

Divers parcours et formations sont proposés selon les âges et les aspirations. Les instruments enseignés sont nombreux, tout comme les pratiques d'ensemble.

Les cours sont dispensés sur les sites de Montauban et de Montfort. L'école propose également des cours de découverte musicale à St-Méen.

Portes ouvertes : semaine du lundi 8 au vendredi 12 juin 2026 – sites de Montauban et de Montfort.

Réinscriptions : les réinscriptions auront lieu du lundi 18 mai au samedi 30 mai 2026.

Nouvelles inscriptions : les nouveaux élèves pourront s'inscrire du lundi 8 juin au samedi 27 juin 2026.

Renseignements auprès du secrétariat :

- 02 99 06 60 54
- contact@empb.fr
- www.empb.fr



SENIORS – CCAS

RAPPEL : LA MUTUELLE SANTÉ

Le CCAS vous informe que le conseil municipal a autorisé deux assureurs de la commune à proposer une mutuelle santé accessible à tous les habitants, avec des tarifs préférentiels pour les jeunes, les commerçants et artisans, les agriculteurs, les professions libérales, les seniors, ...

Renseignements et suscriptions auprès de :

- Groupama : 02 99 07 15 01 (agence de Bédée 1 place de l'Eglise)
- AXA : 06 74 96 95 58 (contact : Charlotte Aubry, par email charlotte.aubry@axa.fr)

LES ESCALES

« Les Escapes » est un programme d'animations variées proposé par Montfort Communauté et réservé aux personnes de plus de 70 ans. Le programme de chaque trimestre est disponible en mairie, dans certains commerces et sur tous les sites des communes de Montfort Communauté. Les inscriptions se font en mairie de Bédée.

Si une animation vous intéresse, il est fortement conseillé de réserver **dès que possible** :

- 02 99 06 18 25 / 02 99 06 18 20
- ccas@ville-bedee.bzh

CAFÉ'AVC

26/05

France AVC35 vous propose un nouveau Café' AVC.

Si vous ou un de vos proches avez eu un AVC (Accident Vasculaire Cérébral) ou AIT (Accident Ischémique Transitoire), vous pouvez les retrouver le **mardi 26 mai**

de 15h à 18h à la salle du Centre social pour un moment de partage, d'échanges et d'informations, pour faire connaissance et se retrouver ensemble autour d'une boisson chaude ou froide. Espace libre et gratuit, ouvert à tous.

Renseignements : 06 95 25 10 71 ou associationfranceavc35@gmail.com



NOUVELLE CARTE MOBILITÉ INCLUSION

La Maison départementale des personnes handicapées d'Ille-et-Vilaine (MDPH) souhaite communiquer sur une évolution nationale concernant les cartes de stationnement pour personnes handicapées.

Les anciennes cartes d'invalidité, de priorité et de stationnement (ancien format cartonné) ne seront plus valables **après le 31 décembre 2026**. Elles ont été remplacées par la Carte Mobilité Inclusion (CMI), mise en place à l'échelle nationale depuis la Loi pour une République numérique du 7 octobre 2016.

Un certain nombre d'habitants du département peuvent encore être titulaires de ces anciens formats de carte. Ils doivent prendre contact avec la MDPH afin d'effectuer les démarches nécessaires pour obtenir la Carte Mobilité Inclusion au format actuel.

Pensez à vous inscrire dès que possible en contactant le CCAS de Bédée :
02 99 06 18 25 / 02 99 06 18 20 ou ccas@ville-bedee.bzh

SERVICE CULTUREL & ASSOCIATIONS

LABULLE

La médiathèque LaBulle sera exceptionnellement fermée le **samedi 30 mai** l'après-midi. Merci de votre compréhension.

EF5 : PROCHAINE COLLECTE DE SANG 05/05

La prochaine collecte de sang aura lieu le **mardi 5 mai de 14h30 à 19h** à la Salle polyvalente, uniquement et obligatoirement sur rendez-vous, même à la dernière minute.

Sur place, il vous faudra également présenter une pièce d'identité.

Les inscriptions seront ouvertes environ un mois avant la date de la collecte sur leur site : <https://dondesang.efs.sante.fr/trouver-une-collecte>.

COLORS & LINE 14/05

American Dream organise un après-midi de danses diverses, Colors & Line, le **jeudi 14 mai** à partir de 13h à la Salle polyvalente.

Au programme : danses à la demande de 13h à 13h30, puis bal et initiations de 13h30 à 20h30. Gratuit pour les adhérents, 6€ pour les non adhérents.

Pas de buvette, repas tiré du sac.

USBP FOOT 15 ET 16/05

L'USBP Foot organise un tournoi de football jeunes les **vendredi 15 et samedi 16 mai**, au stade Edmond Blanchet.

Au programme :

- vendredi 15 mai : tournois U14 et U15 de 16h à minuit.
- samedi 16 mai : tournois U11 et U13 de 9h à 17h

Tarif : 40€/équipe.

Renseignements :

- 06 21 30 20 78
- footusbm@gmail.com

50 ANS D'ÉQUISPORTS DU 8/05 AU 25/05

Les Equisports, la grande fête du cheval de Montfort, fêtent leurs 50 ans en 2026 : trois week-ends gratuits de sport, de spectacles, d'animations et d'émotions équestres.

Du 8 au 25 mai, les installations équestres situées près de l'Abbaye de Montfort-sur-Meu vivront au rythme du cheval pendant trois week-ends consécutifs, entre compétitions, spectacles, animations, village exposants...

Au programme de ces 3 week-ends :

- compétitions équestres accessibles au grand public
- animations pour les familles : balades poney, ateliers maquillage, jeux et activités ludiques
- un grand village exposants
- spectacle équestre gratuit chaque samedi soir à 20h

Restauration et buvette sur place.

Gratuit, site en accès libre, ouvert à tous.

TOURNOI DE BÉDÉE PÉTANQUE 23/05

L'association Bédée Pétañque organise son tournoi annuel le **samedi 23 mai** au stade Edmond Blanchet sur le terrain stabilisé.

Inscriptions sur place à partir de 13h15. Début du tournoi à 14h. 4€/personne.

Lots et coupes pour les premiers et seconds.

Buvette et petite restauration sur place.

CITYALL

CityAll est une application mobile gratuite mise à jour par le service Communication de la mairie et qui vous permet de vous tenir informés en temps réel, sur votre smartphone, des actualités, des événements, des travaux, de la vie de la commune en règle générale, et de profiter des annuaires mis à votre disposition.

LACOUSTIK

Guigui Pop, dernier spectacle de la saison culturelle 2025/2026 à LaCoustik le **vendredi 22 mai** à 20h30, affiche complet.

GALA DE BOXE THAÏ 30/05

Retrouvez l'association Maha Wittayalai de Bédée pour le Gala de boxe thaï organisé à la salle COSEC le **samedi 30 mai**.

Ouverture des portes : 17h. Début des combats : 18h.

Tarif : 10€/adulte, 5€/enfant (moins de 12 ans).

Restauration sur place.

FESTI'BULLE 30/05

Le Festi'Bulle revient pour sa 3ème édition le **samedi 30 mai**, de 10h à minuit autour de la Médiathèque.

Cette année, la salle de LaCoustik sera dédiée aux enfants avec une programmation adaptée à leurs yeux et leurs oreilles, avec spectacles, bal traditionnel et boum pour enfants. La Festi'Place accueillera concerts, DJ Set et spectacles de rue, mais aussi son célèbre stand goûter et sa fameuse buvette à la carte toujours aussi pointue et de qualité.

La grande nouveauté de cette année est l'ouverture de la cour de l'école La Plume où se déroulera un grand tournoi de palet à partir de 10h. Vous y trouverez aussi des jeux en bois et des planches à palet loisir, et un grand spectacle de clown à ne pas rater.

Buvette et restauration sur place avec 2 foodtrucks dès 12h.

Entrée gratuite.

Renseignements : QRCode ci-contre.



PORTES OUVERTES ESPACE JEUX 30/05

Les membres du bureau de l'espace jeux Malins Câlins sont ravis de vous accueillir lors de la porte ouverte qui aura lieu le **samedi 30 mai** de 10h à 12h. Leur objectif est d'échanger avec vous et répondre aux différentes questions concernant l'association.

Ils donnent aux parents et assistants maternels intéressés rendez-vous 5 bis rue Joseph Filaux.

Des ateliers seront mis en place pour les enfants.

À VENIR EN JUIN

Voici les événements prévus au mois de juin :

Dimanche 7 juin : Randonnée gourmande au départ d'Iffendic, organisée dans le cadre du Comice agricole qui aura lieu le 29 août

Vendredi 12 et samedi 13 juin : Salon de plantes exotiques de l'association ACS à la Salle polyvalente, salle de ping-pong et terrain de foot

Vendredi 19 et samedi 20 juin : Fête de l'été de l'association Bédée 2000 dans le bourg (circulation modifiée par arrêtés municipaux)

Samedi 27 juin : Kermesse de l'école Saint-Michel organisée par l'APEL à la Salle polyvalente et au terrain de foot

Dimanche 28 juin : Fête des écoles publiques organisée par l'APEEP à la Salle polyvalente et au terrain de foot

VOTRE FLASH SUR INTERNET

Nous vous informons que chaque édition du Flash est désormais mise en ligne en lecture libre et en téléchargement gratuit sur le site internet de Bédée, sur la page des publications. Vous y retrouverez également toutes les affiches et programmes des événements du mois en plein format.

Scannez le QR Code ci-contre pour accéder directement aux publications en ligne.



Pour le flash de juin, transmettez vos articles par mail **au plus tard le 15/05/2026** : communication@ville-bedee.bzh

Merci de respecter le délai demandé pour l'envoi de vos articles



Campagne déclarative 2026 : Les agents des Finances publiques se déplacent près de chez vous

Pour les usagers dont la situation ne peut être prise en charge lors d'un contact à distance, la Direction régionale des Finances publiques assurera des permanences sans rendez-vous dédiées à la campagne déclarative dans les accueils de proximité ci-dessous.

Secteur de Fougères

France Services de Louvigné-du-Désert : 30 avril et 28 mai (après-midi)
France Services de Saint-Aubin-du-Cormier : 6 mai et 22 mai (après-midi)
France Services de Val-Couesnon : 13, 20 et 27 mai (après-midi)

Secteur de Montfort-sur-Meu

France Services de Saint-Méen-le-Grand : 28 avril et 12 mai (matin)
France Services de Plélan-le-Grand : 30 avril et 21 mai (après-midi)
France Services de Romillé : 30 avril et 21 mai (matin)
Mairie de Montauban-de-Bretagne : 29 avril (après-midi)

Secteur de Redon

France Services de Pipriac : 30 avril et 28 mai (matin)
Antenne France Services de Guipry-Messac : 21 mai (matin)
France Services de Bain-de-Bretagne : 28 avril et 19 mai (matin et après-midi)
France Services de Val d'Anast : 7 mai (matin)
Antenne France Services de Grand-Fougeray : 5 mai (matin et après-midi)

Secteur de Rennes

Salle Tréma de Noyal-sur-Vilaine : 27 avril, 4 et 18 mai (après-midi)
Espace citoyen de Cesson-Sévigné : 4, 18 et 26 mai (après-midi)
France Services de Liffré : 7, 13 et 26 mai (matin)
Bureau de poste de Sens-de-Bretagne : 5 mai (matin)
Mairie de Saint-Aubin-d'Aubigné (place Paul Dehn) : 27 avril et 11 mai (matin)
France Services de Janzé : 4, 11 et 18 mai (matin)
France Services de Guichen : 28 avril, 12 et 19 mai (matin)
Mairie de Chartres-de-Bretagne : 6 et 27 mai (après-midi)

Secteur de Saint-Malo

Centre des Finances publiques de Dol-de-Bretagne : 11 et 18 mai (après-midi)
COSEC de Dinard : 12 et 26 mai (après-midi)
France Services de Pleine Fougères : 12 mai (matin et après-midi)
France Services de Combourg : 28 avril et 21 mai (matin et après-midi)
France Services de Mesnil-Roch : 5 mai (matin et après-midi)
France Services de Miniac-Morvan : 27 avril (matin et après-midi)
Mairie de Tinténiac : 4 mai (après-midi) et 22 mai (matin et après-midi)

Secteur de Vitré

France Services de La Guerche-de-Bretagne : 28 avril (matin et après-midi)
France Services de Châteaubourg : 11 mai (après-midi)
Antenne SGC Retiers : 12 mai (matin et après-midi)

JEUNESSE

Pour les Bédéens âgés de 16 à 17 ans

Donne du temps
pour ta commune
durant l'été 2026,
et gagne de l'argent
de poche !

DISPOSITIF ARGENT DE POCHE



Une expérience
enrichissante !

Dossier d'inscription à
déposer avant le
vendredi 5 juin 2026,
12h à la mairie
de Bédée.



Renseignements : Service Enfance Jeunesse
enfancejeunesse@ville-bedee.bzh ou 06.62.76.03.17.

Grande Vente

de VÉLOS &
d'OUTILS d'OCCASION

SAMEDI 30 MAI
de 10h à 12h30



LAUNAY
QUERO

MONTFORT
SUR MEU 35160
Route de Breteil



Organisé par
Eurêka Emplois Services



L'École de Musique du Pays de Brocéliande est un établissement d'enseignement musical agréé par l'état, qui compte 535 élèves et 30 enseignants.

Service public géré par un Syndicat Mixte Intercommunal regroupant les communautés de communes de St-Méen Montauban et Montfort Communauté, l'EMPB est un outil de promotion de la culture musicale.

Ayant pour objectif de rendre la pratique artistique et culturelle accessible au plus grand nombre, sa vocation est de former des musiciens amateurs afin qu'ils puissent contribuer au rayonnement culturel du territoire, grâce à une saison culturelle riche et variée et à de nombreux partenariats.

Divers parcours et formations sont proposés selon les âges et les aspirations :

- découverte musicale dès 4 ans (sensibilisation à l'univers sonore par l'écoute, le rythme, l'utilisation de petites percussions, chansons, découverte des instruments),
- différents parcours dès 7 ans comprenant des cours d'instruments, de formation musicale et des pratiques d'ensemble.

Les instruments enseignés sont nombreux (cor d'harmonie, trombone, contrebasse, orgue à tuyaux, accordéons diatonique et chromatique, flûte traversière, contrebasse, clarinette, trompette...), tout comme les pratiques d'ensemble (musiques actuelles amplifiées, ensemble de jazz, musiques traditionnelles, ensemble à cordes, harmonie, chorale...).

Les cours sont dispensés sur les sites de Montauban et de Montfort ; l'école propose également des cours de découverte musicale à St-Méen.

Réinscriptions : les réinscriptions auront lieu du lundi 18 mai au samedi 30 mai 2026

Nouvelles inscriptions : les nouveaux élèves pourront s'inscrire du lundi 8 juin au samedi 27 juin 2026

Portes ouvertes : Semaine du lundi 8 juin au vendredi 12 juin 2026 – sites de Montauban et de Montfort

Renseignements et inscriptions auprès du secrétariat situé à l'école de musique de Montauban

Adresse : 1 rue du Dr Druais, 35360 Montauban

Téléphone : 02 99 06 60 54

Mail : contact@empb.fr

Site internet : www.empb.fr

Horaires d'ouverture :

Lundi et vendredi : 14h/18h

Mardi et jeudi : 9h30 /12h30 - 14h/18h

Mercredi: 9h30/12h30 – 14h/19h

BÉDÉE

L'association **France AVC35**, en partenariat avec le CCAS (Centre communal d'action social) vous propose un

Café' AVC

Vous, ou un de vos proches, avez eu un AVC' ou AIT**, venez nous retrouver:

**Le 4^{ème} mardi tous les 2 mois
de 15H - 18H au Centre social de Bédée
11 rue Joseph Filaux**

C'est un moment de partage, d'échanges, de renseignements. Le plaisir de faire connaissance et se retrouver ensemble. Il y aura du café et du thé. Vous pouvez apporter un gâteau si vous avez envie.

Espace libre et gratuit
Soyez les bienvenus

Association France AVC35: <https://franceavc35.fr>

Email: associationfranceavc35@gmail.com

Téléphone: 06 95 25 10 71

 @associationfranceavc35

 @franceavc35

 france_avc_35

'AVC : Accident Vasculaire Cérébral

**AIT : Accident Ischémique Transitoire



Remplacez vos anciennes cartes d'invalidité, de priorité et de stationnement avant le 31 décembre 2026



Ille & Vilaine
LE DÉPARTEMENT



Pour joindre la MDPH 35 :

13 avenue de Cucillé - CS13103, 35031 Rennes CEDEX

Téléphone : 0800 35 35 05

(numéro vert : services et appels gratuits)

Site internet : www.mdph35.fr

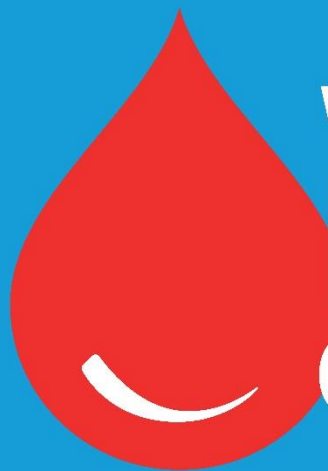


La Maison départementale des personnes handicapées d'Ille-et-Vilaine souhaite vous informer que **les anciennes cartes d'invalidité, de priorité, et de stationnement pour personnes en situation de handicap (format papier) ne seront plus valables après le 31 décembre 2026.**

Depuis 2016, ces cartes ont été remplacées sur tout le territoire national par la **Carte Mobilité Inclusion (CMI)**.

Les personnes qui possèdent encore une ancienne carte sont invitées à **prendre contact avec la MDPH** afin d'effectuer les démarches nécessaires pour obtenir la Carte Mobilité Inclusion au format actuel et ne pas perdre leurs droits.

Les CMI déjà délivrées ne sont pas concernées par cette échéance et restent valables jusqu'à la date indiquée.



VOTRE PROCHAIN
DON DE SANG
C'EST ICI!

BEDEE

SALLE POLYVALENTE

Mardi 5 mai
14h30 - 19h

Avec la participation de l'association pour le don de sang bénévole



PRENEZ RENDEZ-VOUS

 **EFS - Don de sang ...**

 **02 23 22 53 97**



American Dream 35

Colors & Line

Jeudi 14 mai 2026
Salle Polyvalente
de Bédée (35137)

13h00 à 13h30 : Danses à la demande

13h30 à 20h30 : Bal et initiations

Sandrine Debeuré (22)

Jorian Delahaie (35)

Elisabeth Boulet (29)

Véronique Vernet (50)

6€: Non-Adhérents
Gratuit: Adhérents

Repas tiré du sac - pas de buvette



TOURNOI 2026

US BÉDÉE PLEUMELEUC



Inscris ton équipe au tournoi annuel de l'USBP !

Tournoi U14

16 EQUIPES PAR NIVEAU

- FORMULE EN 6 + 2
- SUR TERRAIN FOOT A 8

Tournoi U15

16 EQUIPES PAR NIVEAU

- FORMULE EN 6 + 2
- SUR TERRAIN FOOT A 8

40€/ÉQUIPE



VENDREDI 15 MAI  **U14- U15**
16H - MINUIT



STADE EDMOND BLANCHET
35137 Bédée



06 21 30 20 78



footusbp@gmail.com



www.usbpfoot.fr



TOURNOI 2026

US BÉDÉE PLEUMELEUC



Inscris ton équipe au tournoi annuel de l'USBP !

Tournoi U11

12 EQUIPES PAR NIVEAU

- U11 S1 / S2
- U11 S3 / S4

Tournoi U13

12 EQUIPES PAR NIVEAU

- U13 CRITERIUM
- U13 SECTEUR

40€/ÉQUIPE

SAMEDI 16 MAI

9H - 17H



U11-U13

STADE EDMOND BLANCHET

35137 Bédée



06 21 30 20 78



footusbp@gmail.com



footusbp@gmail.com

GRATUIT

50 ans 2026 EQUISPORTS DE MONTFORT

📍 RUE DES CORDIERS

**3 WEEK-ENDS
AU MOIS DE MAI**

08 → 10 MAI **JUMPING PONEY**
14 → 17 MAI **JUMPING NATIONAL**
20 → 24 MAI **JUMPING INTERNATIONAL**

SPECTACLE ÉQUESTRE CHAQUE SAMEDI SOIR !

WWW.EQUISPORTS-MONTFORT.COM |  

LES
Equisports
"PAYS DE MONTFORT" MEU

VARION PRÉSENTE

GUIGUI POP

FULL CONTACT

MISE EN SCÈNE
AXEL MALIVERNEY



22 MAI
À 20H30
À LACOUSTIK

COMPLET !



Organisé par l'association Maha Wittayalai de Bédée avec le soutien de l'AFMT



GALA DE BOXE THAÏ

SAMEDI 30 MAI 2026

à 17h à Bédée

En soutien à
l'association



Lieu: Salle Cosec
stade Blanchet
Rue de bretagne à
Bédée

Adulte: 10€
Enfant (-12ans): 5€

Restauration sur
place



L'Association LE CHANTIER présente

3^{ème} ÉDITION

FESTIVAL 2 BUULF

SAMEDI
30
MAI

GUINGUETTE

ÉPHÉMÈRE



CONCERTS • DJ SET • ARTS DE RUE
→ TOURNOI DE PALET ←
BIÈRES LOCALES • FOODTRUCKS
SPECTACLES DE CIRQUE & JEUNE PUBLIC
CRÊPES EN FOLIE • BOUM POUR ENFANTS
ATELIERS & JEUX POUR PETITS & GRANDS
OUVERT À TOUS-TES DE 0 À 107 ANS

 **BÉDÉE (35)**

GRATUIT

10h  **MINUIT**

SUIVEZ NOUS
SUR LES
RÉSEAUX !





Espace jeux
malins câlins



PORTES OUVERTES

SAMEDI 30 MAI

10h à 12h

AU PROGRAMME

- ✓ Parcours de motricité
- ✓ Jeux d'extérieurs
- ✓ Atelier créatif
- ✓ Echanges



5 Bis Rue Joseph Filaux 35137 Bédéex